



→ Sändlista

## Skogsbrandstatistik 1988

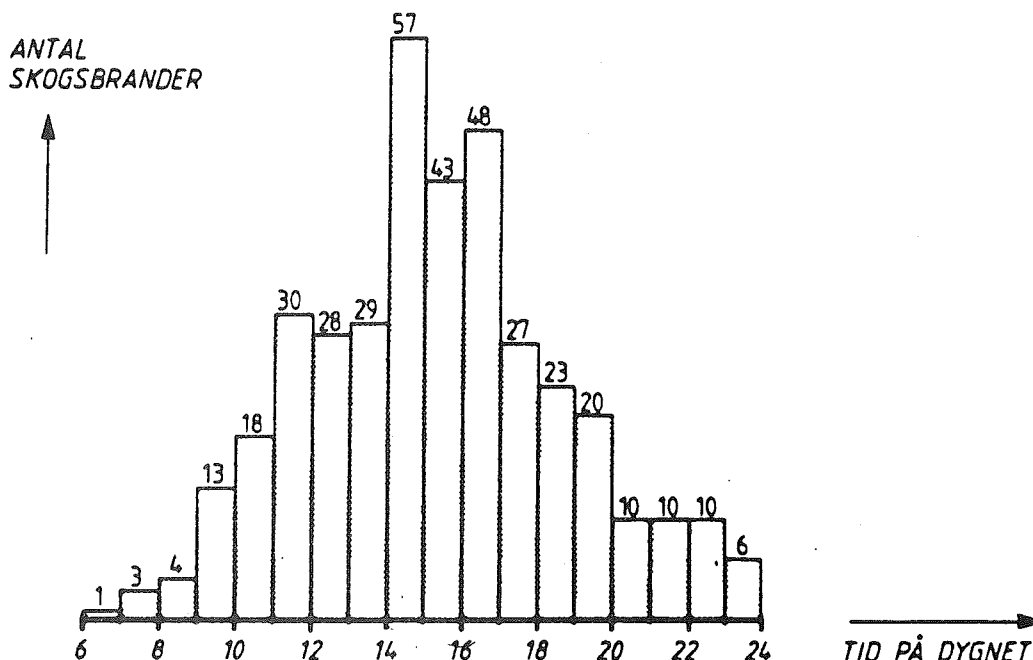
Vid denna statistikframtagning har länsstyrelser, räddningskårer och SOS-centraler medverkat. Underlaget är ganska litet men vi vill ändå redovisa resultatet. Totalt inträffade 437 bränder.

### Hur många bränder upptäckte skogsbrandflyget

Mellan klockan 14 och 17 inträffade 148 av 437 bränder, under denna tid upptäcktes 22 bränder först av skogsbrandflyget = 15%.

### Dygnsfördelning av skogsbränder

Fördelning av skogsbränderna var enligt nedanstående diagram



Statistiken visar en kraftig ökning av antalet skogsbränder mellan klockan 14 - 17. Dygnsfördelningen av bränder bör användas vid bestämmande av starttid för skogsbrandflyget.

4

**Under vilken brandriskprognos inträffar skogsbränderna**

Totalt inträffade 437 bränder, fördelade enligt följande

vid brandriskprognos	5	32,7%
" "	4	29,1%
" "	3	24,7%
" "	2	12,6%
" "	1	0,9%

**Mantimmar för att släcka nämnda 437 skogsbränder under olika brandriskprognoser**

Vid brandriskprognos	5	behövdes	28,5	mantimmar
" "	4	" "	18,5	" "
" "	3	" "	16,5	" "
" "	2	" "	15,5	" "

Statistiken visar en markant ökning av antalet mantimmar vid brandriskprognos 5.

Räddningstjänstavdelningen  
Brandsläckning

Lars Ahlenbäck