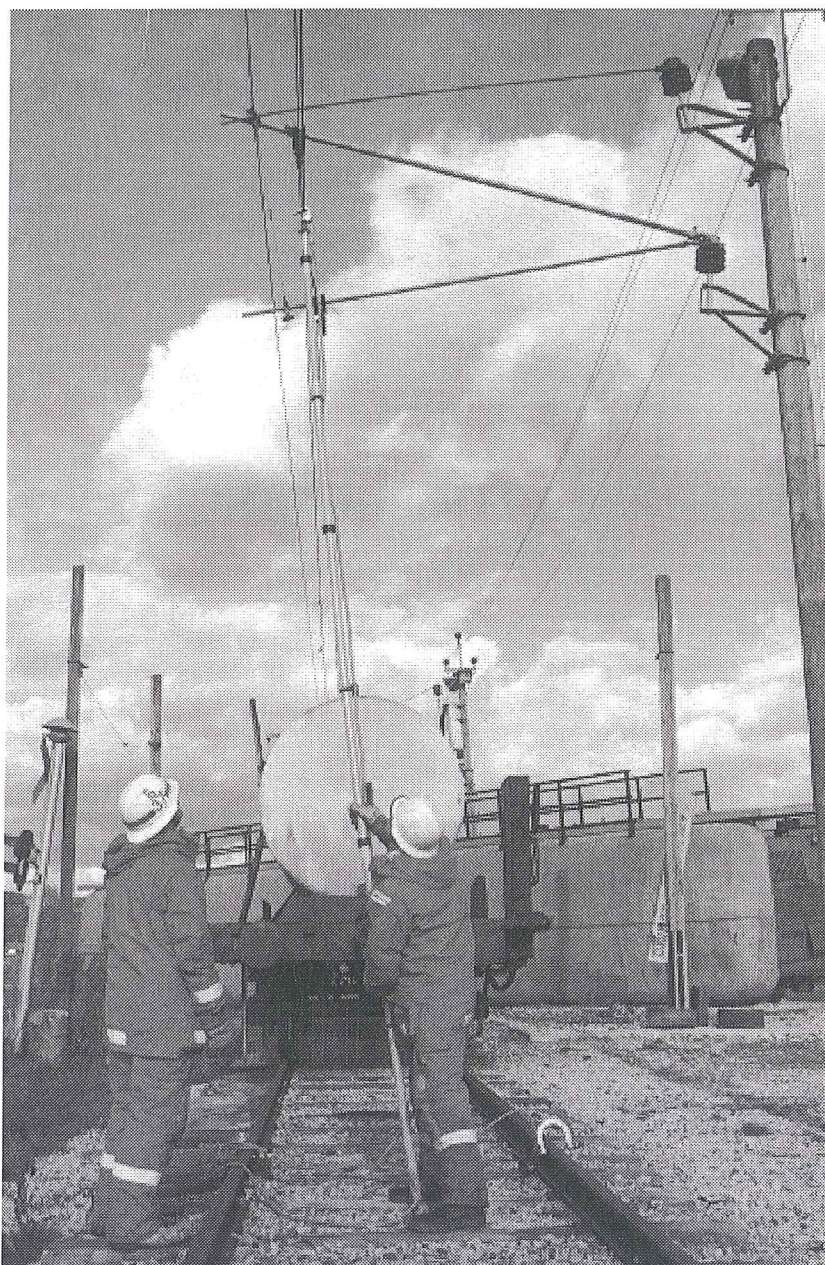




## Räddningsfrånkoppling elsäkerhet på och i omedelbar närhet av Banverkets el/spåranläggningar



För att kunna säkra en skadepplats på och i omedelbar närhet av Banverkets spårområde har räddningstjänsten behov av att snabbt få kontaktledningar och andra elanläggningar spänningsfria och skyddsjordade. Detta kräver utbildning och övning.

Utbildning i Räddningsfrånkoppling och skyddsjordning har under årens lopp hanterats olika.

SJ-skolan i Ängelholm utbildade kommunal räddningstjänstpersonal och gav dem befogenheter att utföra räddningsfrånkoppling under sitt mandat som huvudman/anläggningsägare.

Efter omorganisationen är det nu Banverket som äger och driver Statens spår och elanläggningar och kan medge behörighet för räddningstjänstpersonal att utföra ingrepp i anläggningarna.

För att klara ut ansvar och säkerhetsfrågan vid räddningsinsats på Banverkets anläggningar har Räddningsverket slutit ett avtal med Banverket. Detta avtal innebär att utbildning, behörighetshantering och registerhållning har delats upp på myndigheterna enligt följande.

Räddningsverket utbildar i ämnet "Elsäkerhet på och i omedelbar närhet av banområde".

Denna kurs ingår i Brandförmansutbildningen och läses på ca 8-timmar. Kursen kan även läsas fristående för de som önskar.

Med denna utbildning som grund kan eleven kontakta Banverkets banområde på sin stationeringsort och där göra en praktikdag med behörighetsexaminering. Den erhållna behörigheten medger att innehavaren får göra en spänningsprovning och skyddsjordning. Behörigheten registreras hos Banverket och har en varaktighet av tre år. För att få behålla behörigheten måste en repetitionsdag hos Banverksdistriktet göras. Repetitionsdagen måste ligga inom den löpande behörighetstiden. Den person eller hans organisation som fått behörigheten ansvarar för att bevaka giltighetstiden. Om inte, faller behörigheten automatiskt bort. För att återfå behörigheten måste en ny praktikdag med examinering genomföras.

För de som idag har en behörighet äldre än tre år kommer den att fortsätta gälla t o m 2001-12-31.

### **Räddningsverkets kontaktperson**

Tom Thörn, enheten för skadebegränsande verksamhet, tel 054-13 52 78.

E-post: tom.thorn@kd.srv.se

Claes Nicklasson  
RÄDDNINGSVERKET  
Räddningstjänstavdelningen

Jörgen Nicklasson  
BANVERKET  
Trafik och elsäkerhet

#### **Tidigare nummer av Aktuellt från Räddningsverket under 2001**

**Nr 1 Skogsbrandbevakning med flyg**  
Räddningsverkets inriktning